

# BARNES

INTERNATIONAL REALTY | CÔTE BASQUE

”

SAINT PIERRE D'IRUBE, MAISON NEUVE AVEC PISCINE ET GARAGE

---



PRIX DE VENTE : 765 000 €

---

EMAIL : [BIARRITZ@BARNES-INTERNATIONAL.COM](mailto:BIARRITZ@BARNES-INTERNATIONAL.COM)

2, place Bellevue  
64200 Biarritz



TÉL : +3359510000  
[biarritz@barnes-international.com](mailto:biarritz@barnes-international.com)

23, Boulevard Victor Hugo  
64500 Saint-Jean-de-Luz

278, Avenue du Touring Club  
40150 Hossegor

Camino Kalea, 1  
20004 San Sebastián

# BARNES

INTERNATIONAL REALTY | CÔTE BASQUE

## DESCRIPTION

Proche du village de Saint Pierre D'Irube, maison neuve de 130 m<sup>2</sup> située sur une parcelle de 450 m<sup>2</sup> avec piscine et garage. Elle comprend une entrée, un salon/salle à manger avec un espace cuisine à aménager le tout ouvrant sur la terrasse avec une piscine, une chambre principale avec dressing et salle de douche. A l'étage : 3 chambres et une salle de bains.

Frais de notaire réduits. Livraison décembre 2024. Normes RT 2020.

# CARACTÉRISTIQUES

Type de bien:	Maison	Surface:	131.74 m <sup>2</sup>	Terrain:	450.0 m <sup>2</sup>
Charges:	-	Périodicité des charges:	-	Ascenseur:	-
Piscine:	-	Nombre de lots:	-	Taxe foncière:	-
Parking:	-	Compléments de loyer:	-	NB de pièces:	5 pièces
NB de chambres:	4 chambres	Honoraire à la charge:	de l'acquéreur		

Les informations sur les risques auxquels ce bien est exposé sont disponibles sur le site Géorisques : [www.georisques.gouv.fr](http://www.georisques.gouv.fr)

## DIAGNOSTIC DE PERFORMANCE ÉNERGÉTIQUE

Diagnostic de performance énergétique (DPE) : ? Non renseigné

Indice d'émission de gaz à effet de serre (GES) : ? kg CO<sub>2</sub>/m<sup>2</sup>.an

---

2, place Bellevue  
64200 Biarritz



TÉL : +33559510000  
[biarritz@barnes-international.com](mailto:biarritz@barnes-international.com)

23, Boulevard Victor Hugo  
64500 Saint-Jean-de-Luz

278, Avenue du Touring Club  
40150 Hossegor

Camino Kalea, 1  
20004 San Sebastián

# BARNES

INTERNATIONAL REALTY | CÔTE BASQUE



Rez de chaussée : 87.08 M<sup>2</sup> habitable

S.A.M, Salon, Cuisine et Hall : 52.62 M<sup>2</sup>  
Chambre 1 et dressing : 17.80 M<sup>2</sup>  
Salle de bains : 7.17 M<sup>2</sup> + WC : 1.44 M<sup>2</sup>  
Cellier : 8.35 M<sup>2</sup>

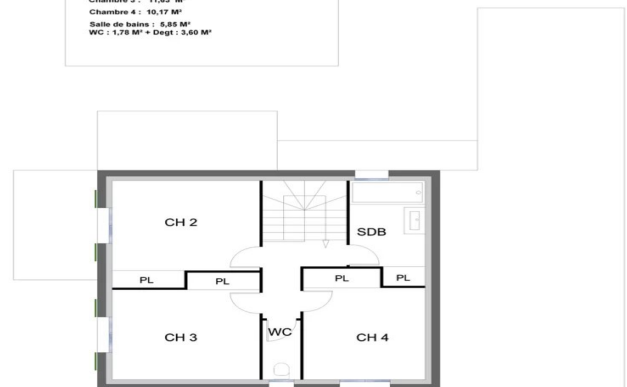
Garage : 20.50 M<sup>2</sup>  
Terrasse : 23.75 M<sup>2</sup>  
Porche : 3.22 M<sup>2</sup>

Rdch+Etg : 131.74 M<sup>2</sup> habitable



ETAGE : 44.66 M<sup>2</sup> habitable

Chambre 2 : 11.63 M<sup>2</sup>  
Chambre 3 : 11.63 M<sup>2</sup>  
Chambre 4 : 10.17 M<sup>2</sup>  
Salle de bains : 5.85 M<sup>2</sup>  
WC : 1.78 M<sup>2</sup> + Dept : 3.60 M<sup>2</sup>



2, place Bellevue  
64200 Biarritz



TÉL : +3359510000  
biarritz@barnes-international.com

23, Boulevard Victor Hugo  
64500 Saint-Jean-de-Luz

278, Avenue du Touring Club  
40150 Hossegor

Camino Kalea, 1  
20004 San Sebastián